

Malte Giesen

Stilisierung, mit explosions

für Kontrabassklarinetten, Viola, Schlagzeug und
Elektronik

2015

Kompositionsauftrag des SWR Stuttgart, 2015

Malte Giesen

Stilisierung, mit explosions
für Kontrabassklarinette, Viola, Schlagzeug und Elektronik
2015

technical rider:

Material:

- Laptop mit MaxMSP
- Audio-Interface mit 5 Eingängen
und 3 Ausgängen

- Mischpult mit mind. 9 Inputs und 9 Outputs

IN1: m1
IN2: m2
IN3: m3
IN4: m4
IN5: m5
IN6: m6
IN7: von Laptop Ch1
IN8: von Laptop Ch2
IN9: von Laptop subwoofer

OUT1: Ch1
OUT2: Ch2
OUT3: Subwoofer
OUT4: m1 zu Laptop
OUT5: m2 zu Laptop
OUT6: m3 zu Laptop
OUT7: m4 zu Laptop
OUT8: m5 zu Laptop
OUT9: m6 zu Laptop

- Mikrofone:

m1: Kleinmembran kond. Niere (z.B. Neumann KM 184) für Kb-Kl tiefes Register
m2: Kleinmembran kond. Niere (z.B. Neumann KM184) für Kb-Kl hohes Register
m3: Kontaktmikrofon (z.B. DPA) für Kb-Kl Klappengeräusche
m4: Kleinmembran kond. Niere (z.B. Neumann KM 184) für Percussion-Setup
m5: DPA d:vote 4099 für Tupperdose im Percussion-Setup
m6: Kontaktmikrofon für Streicher (Befestigung am Steg)

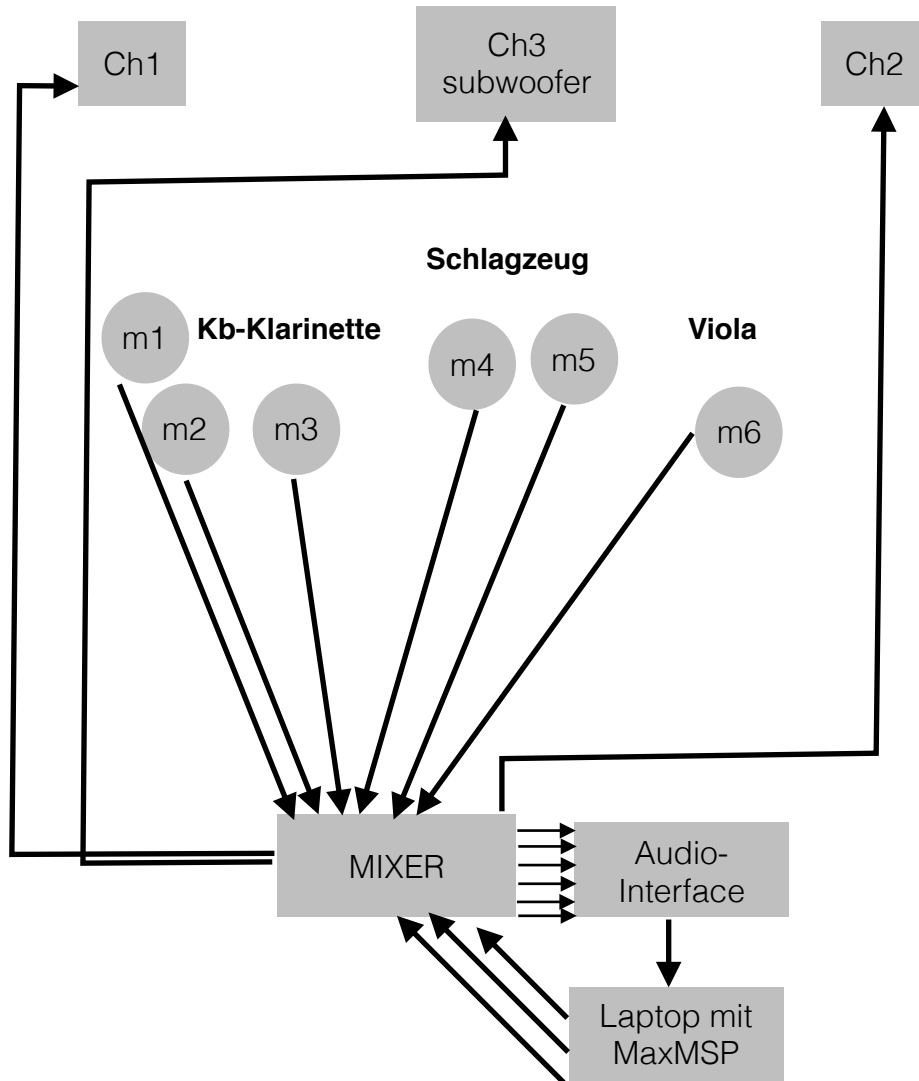
3 Stative mit Galgen

- Lautsprecher:

Ch1: PA-Lautsprecher (z.B. K+F)
Ch2: PA-Lautsprecher (z.B. K+F)
Ch3: Subwoofer

- Kabel: Mikrofonskabel, Patchkabel (Klinke), ggf. Adapter (XLR-Klinke, vice versa...)

BÜHNENAUFBAU:



Legende


Generell


‡ † # + ¼ Ton; - 1/4-Ton: + ¾ Ton;


chorus Hinweise zur elektronischen Verfremdung (zur Kenntnis)

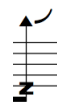
Kontrabass-Klarinette in Es


in der Spielpartitur transponierend notiert, klingt 2 Oktaven und eine große Sekunde tiefer.

 Graduelles Überblasen, schwarze Fläche zeigt den Obertonanteil

 überblasen, obertonreich

 Slap, mit erkennbarer Tonhöhe

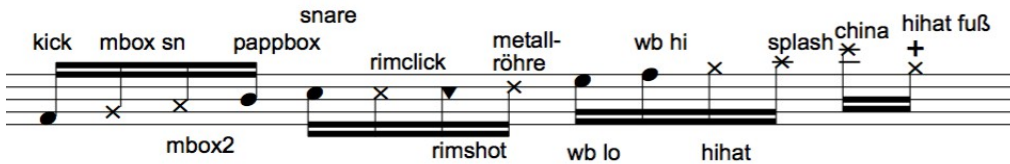
 Zahnton, mit kurzem Verbiegen des Ansatzes nach oben

 Zähne auf dem Blatt, bei angegebenen Griffen

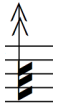
Schlagzeug

Für das Schlagzeugsetup wird benötigt:

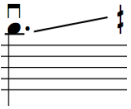
Kickdrum, Hihat, Splash, Chinabecken (mittel), Snare, zwei große Crotales zum Dämpfen der Snare, eine Metallröhre gelegt, eine Tupperdose für das Kontraktmikrofon, zwei Keksdosen ohne Deckel (ca. 15*20cm), eine davon mit 20-30 Metallklammern/Büroklammern gefüllt (Snare-Effekt), zwei Woodblocks (hoch, tief), Drumsticks, Filzschlägel und Bogen.



Viola



sehr hoch (unbestimmt)



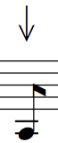
Glissando um das entsprechende Intervall (Viertelton, Halbton, Dreiviertelton...)



Glissando mit gerade nicht mehr hörbarem Endpunkt



Glissando mit extrem viel Vibrato



etwas erhöhter Bogendruck, noch kein Kratzen

m.s.p.

Molto sul ponticello

2

senza tempo

6/4 (2-3") (4-5") Ringmod fq 457,83 Hz Ringmod fq 537,44 Hz

Cb. Cl. *ff*

Perc. *ff* *Streichposition jedesmal verändern*

Vla. Ringmod (fq 457,83 Hz) non vib. Ringmod fq 493,88 Hz *ff*

El./Tr.

♩ = 98

5/8 Limiter 12bit 6/8 Limiter 8bit 4/8

Cb. Cl. *ff*

Perc. *ff*

Vla. Limiter vibr. non vib. chorus *ff*

El./Tr. Explosionen *ff*

4/8 5/8 4/4 3/4

15 Limiter 12bit

Cb. Cl.

Perc.

Vla. Limiter vibr.

El./Tr.

18 $\frac{3}{4}$ $\frac{5}{8}$ $\frac{7}{16}$ **Limiters 8bit** $\frac{5}{8}$ **FX off**

Cb. Cl. *ff*

Perc. *ff*

Vla. **chorus** *ff* **FX off**

El./Tr.

22 **chorus** *fff* *f* *fff* $\frac{4}{8}$ $\frac{5}{8}$

Cb. Cl. *fff* *f* *fff*

Perc. *ff* *fff* *poco* *poco*

Vla. **12bit** *fff* *f* *fff* **III./IV.** *fff*

El./Tr.

26 $\frac{5}{8}$ $\frac{7}{16}$

Cb. Cl. *mp* *fff* *mp* *fff* *f* *fff* *mp* *fff* *mp* *fff*

Perc. *poco* *fff* *ff* *ff*

Vla. *fff* *ffp* *fff* **III./IV.** *fff* *molto vib.*

El./Tr.

30 **7** **16** Ringmod (fq 457,83 Hz) **5** **8** chorus

Cb. Cl. *ff* *fff*

Perc. *fff*

Vla. Ringmod (fq 457,83 Hz) non vib. *ff* *f* *fff* *ff* 12bit *molto vib.*

El./Tr.

33 **3** **8** FX off **5** **8** chorus

Cb. Cl. *ff* *fff*

Perc. *fff* *ff*

Vla. *fp* *fff* *ff* *fff* (non vib.) FX off poco vib. chorus *fff*

Explosionen glissando aufwärts

El./Tr.

37 **4** **8** **5** **8**

Cb. Cl. *f* *fff* *mp* *fff* *mp* *fff* *f* *fff* *mp*

Perc. *fff* *poco* *poco* *poco*

Vla. *f* *fff* *fff* *ffp* *fff* III./IV. V V I. m.s.p. ord. II./III.

El./Tr.

41 **5/8** **9/16** **4/4**

Cb. Cl. *fff* *mp* *fff* *ppp* **FX off**

Perc. *poco* *fffz* *ff* *ff* *molto vib.* **FX off** *non vib.*

Vla. *ppp*

El./Tr. Explosionen glissando abwärts

44 **4/4** Ringmod fq 457,83 Hz

Cb. Cl. *ff* *ff*

Perc. *ff* *ff* *Streichposition jedesmal verändern*

Vla. *ff* *ff* *non vib.* Ringmod fq 457,83 Hz *non vib.*

El./Tr. Explosionen in 8bit-Qualität

46 **5/4**

Cb. Cl.

Perc.

Vla.

El./Tr. Explosionen glissando aufwärts

6

48 $\frac{5}{4}$ ♩ = 10 ♩ = 60

senza tempo

10 $\frac{10}{4}$ RM fq 457,83 Hz (2-3") FX off (6-7") RM fq 457,83 Hz (6-7") RM fq 537,44 Hz FX off RM fq 537,44 Hz FX off RM fq 537,44 Hz FX off

Cb. Cl. *ff ppp mf fff p mp ff ppp*

Perc. *ff mf fff p ff ppp*
Streichposition jedesmal verändern

Vla. RM fq 457,83 Hz non vib. FX off RM fq 457,83 Hz RM fq 493,88 Hz FX off RM fq 537,44 Hz FX off RM fq 537,44 Hz FX off
ff ppp mf fff p mp ff ppp

El./Tr. *click, für alle hörbar*

♩ = 120

50 $\frac{4}{8}$ chorus "cuivre" $\frac{5}{16}$ $\frac{3}{8}$ $\frac{7}{16}$ $\frac{5}{8}$

Cb. Cl. *ff mf p f ppp ff mp fff ff*

Perc. *f f*

Vla. 8bit vibr non vib. *mf ff pp f mp fff mf fff pp*

El./Tr. *p fff*
Klappenmikrofon an
Explosionen
Dynamik abhängig von Instrumentaldynamik

55 $\frac{5}{8}$ $\frac{5}{16}$ $\frac{4}{8}$

Cb. Cl. *p ff ff*

Perc. *f ff*

Vla. *p ff mf fff*
chorus IV. III.
ff

El./Tr. *Klappenmikrofon aus
Explosionen gliss. aufwärts
Compressor aus*

59 Cb. Cl. *fff* *ff* "cuivré" *ff*

Perc. *ff* *p* *f*

Vla. II. non vib. I. vibr.

El./Tr. Klappenmikrofon an
Explosionen gliss. abwärts
Explosionen gliss. aufwärts

5 8bit 4 8bit

63 Cb. Cl. *mp* *ff* *f*

Perc. *ff*

Vla. 8bit vibr non vib. *ff* *pp* *f* *mp*

El./Tr. Explosionen gliss. abwärts
Explosionen gliss. aufwärts
Klappenmikrofon aus

3 8bit 4 8bit Limiter 12bit

68 Cb. Cl. *pp* *fff* *fff* *f* *fff*

Perc. 24Bit

Vla. 24Bit IV. *f* *fff* *ff* III. molto vib. II. *fff*

El./Tr. Explosionen gliss. abwärts
Klappenmikrofon an

5 8bit chorus 24Bit

72

Cb. Cl. $\xrightarrow{1\text{Bit}}$ $\frac{4}{8}$ chorus $\frac{5}{8}$ Ansatz-Glissando

Perc. $\xrightarrow{1\text{Bit}}$ FX off *p* \rightarrow *ff*

Vla. $\xrightarrow{1\text{Bit}}$ II./III. *fp* \leftarrow *fff* chorus *f* III./IV. *subito mf*

Ei./Tr. Explosionen gliss. aufwärts Explosionen gliss. abwärts

76

Cb. Cl. $\xrightarrow{8\text{Bit}}$ $\frac{5}{16}$ $\xrightarrow{12\text{Bit}}$ $\frac{7}{16}$ $\xrightarrow{1\text{Bit}}$ $\frac{5}{8}$ chorus

Perc. $\xrightarrow{8\text{Bit}}$ $\xrightarrow{12\text{Bit}}$ $\xrightarrow{1\text{Bit}}$ *ff*

Vla. $\xrightarrow{8\text{Bit}}$ $\xrightarrow{12\text{Bit}}$ $\xrightarrow{1\text{Bit}}$ I. II. III. chorus IV. *ff*

Ei./Tr. Explosionen gliss. aufwärts Explosionen gliss. abwärts Explosionen gliss./speed aufwärts in zunehmend schlechterer Qualität (bis 1bit)

Klappenmikrofon aus

80

Cb. Cl. $\text{♩} = 60$ *fff* rit. $\text{♩} = 30$ $\frac{4}{4}$ $\frac{5}{4}$ $\frac{6}{4}$

Perc. $\xrightarrow{24\text{Bit}}$ $\xrightarrow{12\text{Bit}}$ $\xrightarrow{8\text{Bit}}$ III. non vib. I. III. II.

Vla. $\xrightarrow{24\text{Bit}}$ $\xrightarrow{12\text{Bit}}$ $\xrightarrow{8\text{Bit}}$ III. non vib. I. III. II.

Ei./Tr.

85 $\text{♩} = 5$ (1♩ = 12")

6/4 $\text{♩} = 130$

26"

4/8 8bit vibr "cuivré"

5/16 3/8 7/16 5/8

Cb. Cl. *ff mf p f pp ff mp fff ff*

Perc. *f f*

Vla. 4Bit I. *mf ff pp f mp fff mf fff pp*

8bit chorus non vib.

El./Tr. Expositions *ff* Expositions mit Filmmusik *ff*

92 $\text{♩} = 60$

5/8 5/16 5/4

Cb. Cl. *p ff mp dolce detune*

Perc. *f ff*

Vla. *p ff mf fff mp dolce detune*

vibr non vib. FX off

El./Tr. click für alle hörbar *mp ff* Explosionen mit Glissandi und lowpassfilter

100 $\text{♩} = 45$

Cb. Cl. *mf f pp mf*

Perc.

Vla. *f pp mf f*

detune off

El./Tr. *p < ff*

rit.

108

Cb. Cl. *f* *p* *f* *p* *ppp* *f*

Perc.

Vla. *p* *f* *p* *ppp* *f* *p*

Ei./Tr. *p* *ff* Verstärkung

115

♩ = 30

♩ = 10

Cb. Cl. *ppp* *pp* *bocca chiusa*

Perc. *dämpfung weg* *tutta la forza* *ffff*

Vla. *ppp* *pp* *bocca chiusa*

Ei./Tr. *p*

2
4

* gesungener Ton in beliebiger Tonhöhe in mittelhoher Lage, jedoch immer dieselbe.
 Vorzugsweise ein "unsauberes"/zufälliges Intervall (nicht in gleichtemperierter Stimmung) zwischen Kb-Klarinette und Viola.
 Eventuell sehr dezent und unauffällig verstärken. Möglichst neutraler Ausdruck.